



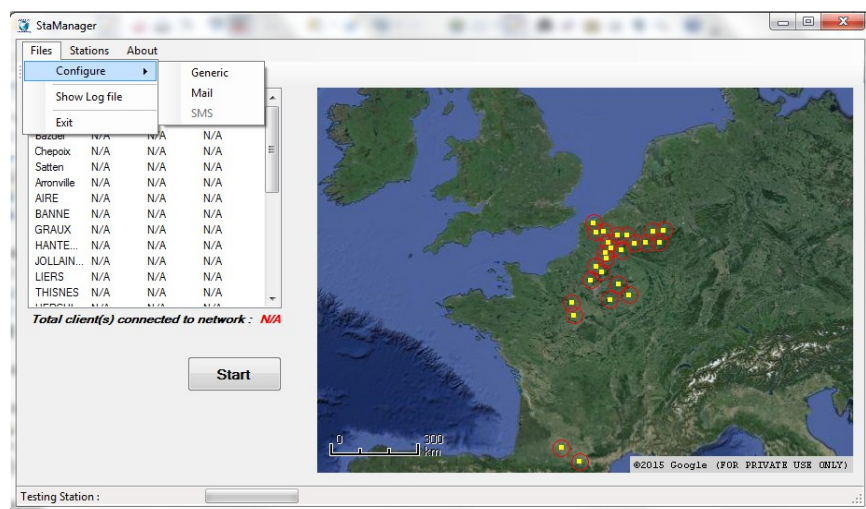
UtlS StaManager

V1.0.x

UtlS StaManager est un logiciel conçu pour travailler et gérer un réseau de stations UtlSServer, il permet de gérer les serveurs, vérifier leur bonne fonctionnalité, configurer les accès clients NTRIP pour un ensemble de serveurs.

Testant les stations toutes les x minutes (configurable) il émet un mail ou SMS (option) vers des destinataires prédéfinis. La cartographie est personnalisable.

Développé pour assister les possesseurs UtlSServer disposant d'un grand nombre de stations en fonction ou dont la station est distante, il est le parfait outil de gestion et d'alerte permettant une plus grande réactivité lors des toujours possibles problèmes sur une station (perte de connexion internet, ...).



Comme toujours ce logiciel peut être "re-brandé" et adapté à vos besoins.

Contact : Utilsea@aol.com

OS : WINDOWS 7 et ultérieure

DOT NET 4 .5 et ultérieure

Configuration minimale : processeur dual core – 2Gb de mémoire – 20Mo d'espace disque.

Station avec UtlSServer 2.5.x ou supérieur (compatible avec les anciennes versions mais perte de fonctionnalités)